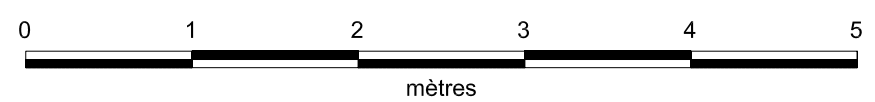
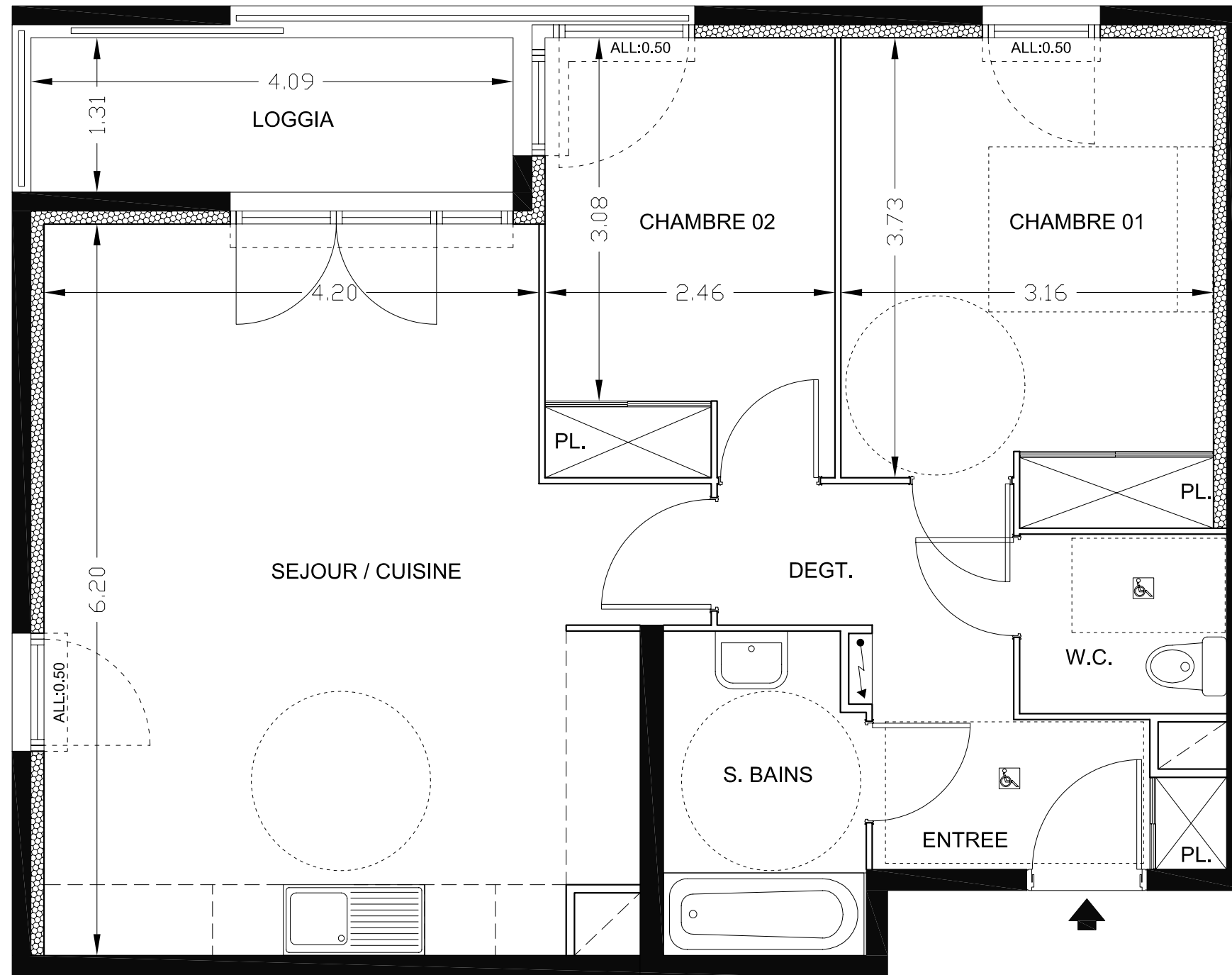
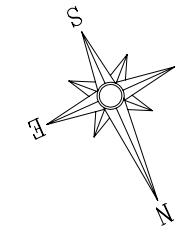


PLAN DE VENTE



Des modifications sont susceptibles d'être apportées à ce plan en fonction des nécessités techniques de la réalisation tant en ce qui concerne les dimensions libres, que l'équipement et l'implantation des faux-plafonds. Les surfaces indiquées sont approximatives dans le cadre de la législation des ventes en l'état futur d'achèvement. Les retombées, soffites, canalisations et convecteurs ne sont pas figurés sur ce plan. Aucun des éléments des équipements de cuisine dessinés sur le présent plan n'est fourni.



COMMUNE DE NICE

BOULEVARD DE L'ARMEE DES ALPES
& VOIE NOUVELLE

LOGEMENT N° C102

R+1 (Batiment C)
66,13 m ²
03 PIECES

ENTREE / DEGAGEMENT	7,48	m ²
SEJOUR / CUISINE	29,78	m ²
CHAMBRE 01	12,48	m ²
CHAMBRE 02	9,14	m ²
BAINS	4,58	m ²
WC	2,67	m ²
TOTAL HABITABLE	66,13	m²
LOGGIA	5,35	m ²
TOTAL PRIVATIF	71,48	m²

